



**ПОСТАНОВЛЕНИЕ
АДМИНИСТРАЦИИ
Рыбинского муниципального района**

от 29.11.2021

№ 1402

Об утверждении проекта
межевания территории

Руководствуясь Градостроительным кодексом Российской Федерации, законом Ярославской области от 11.10.2006 № 66-з «О градостроительной деятельности на территории Ярославской области», постановлением администрации Рыбинского муниципального района от 20.06.2018 № 1168 «О порядке подготовки документации по планировке территории, разрабатываемой на основании решений администрации Рыбинского муниципального района, принятия решения об утверждении документации по планировке территории, порядке внесения изменений в такую документацию, отмены такой документации или ее отдельных частей, признания отдельных частей документации не подлежащими применению в соответствии с Градостроительным кодексом Российской Федерации», учитывая протокол публичных слушаний № 130 от 31.08.2021, заключение о результатах публичных слушаний от 02.09.2021, рекомендации комиссии по градостроительству Рыбинского муниципального района (протокол № 13 от 21.10.2021), администрация Рыбинского муниципального района

ПОСТАНОВЛЯЕТ:

1. Утвердить проект межевания территории для формирования земельных участков под обслуживание и эксплуатацию автомобильных дорог, расположенных внутри населенных пунктов д. Андреевское, д. Гришенино, п. Лом, с. Панфилово, д. Приволжье, д. Рютово, с. Тихвинское Октябрьского сельского поселения Рыбинского муниципального района Ярославской области, в составе:

1.1 Текстовая часть (приложение 1);

1.2 Чертежи межевания территории:

- проект межевания территории для формирования земельных участков под обслуживание и эксплуатацию автомобильных дорог, расположенных на территории Ярославской области, Рыбинского района, Октябрьского сельского поселения, дер. Андреевское (приложение 2);

- проект межевания территории для формирования земельных участков под обслуживание и эксплуатацию автомобильных дорог, расположенных на территории Ярославской области, Рыбинского района, Октябрьского сельского поселения, дер. Гришенино (приложение 3);

- проект межевания территории для формирования земельных участков под обслуживание и эксплуатацию автомобильных дорог, расположенных на территории Ярославской области, Рыбинского района, Октябрьского сельского поселения, пос. Лом (приложение 4);

- проект межевания территории для формирования земельных участков под обслуживание и эксплуатацию автомобильных дорог, расположенных на территории Ярославской области, Рыбинского района, Октябрьского сельского поселения, с. Панфилово (приложение 5);

- проект межевания территории для формирования земельных участков под обслуживание и эксплуатацию автомобильных дорог, расположенных на территории Ярославской области, Рыбинского района, Октябрьского сельского поселения, дер. Приволжье (приложение 6);

- проект межевания территории для формирования земельных участков под обслуживание и эксплуатацию автомобильных дорог, расположенных на территории Ярославской области, Рыбинского района, Октябрьского сельского поселения, дер. Рютово (приложение 7);

- проект межевания территории для формирования земельных участков под обслуживание и эксплуатацию автомобильных дорог, расположенных на территории Ярославской области, Рыбинского района, Октябрьского сельского поселения, с. Тихвинское (приложение 8).

2. Опубликовать постановление в газете "Новая жизнь" и разместить на официальном сайте администрации Рыбинского муниципального района Ярославской области в сети "Интернет".

3. Постановление вступает в силу с момента опубликования.

4. Контроль за исполнением постановления возложить на первого заместителя главы администрации Рыбинского муниципального района Т. Ю. Кругликову.

Глава Рыбинского муниципального района



Т.А. Смирнова



**ПОСТАНОВЛЕНИЕ
АДМИНИСТРАЦИИ
Рыбинского муниципального района**

от 29.11.2021

№ 1402

Об утверждении проекта
межевания территории

Руководствуясь Градостроительным кодексом Российской Федерации, законом Ярославской области от 11.10.2006 № 66-з «О градостроительной деятельности на территории Ярославской области», постановлением администрации Рыбинского муниципального района от 20.06.2018 № 1168 «О порядке подготовки документации по планировке территории, разрабатываемой на основании решений администрации Рыбинского муниципального района, принятия решения об утверждении документации по планировке территории, порядке внесения изменений в такую документацию, отмены такой документации или ее отдельных частей, признания отдельных частей документации не подлежащими применению в соответствии с Градостроительным кодексом Российской Федерации», учитывая протокол публичных слушаний № 130 от 31.08.2021, заключение о результатах публичных слушаний от 02.09.2021, рекомендации комиссии по градостроительству Рыбинского муниципального района (протокол № 13 от 21.10.2021), администрация Рыбинского муниципального района

ПОСТАНОВЛЯЕТ:

1. Утвердить проект межевания территории для формирования земельных участков под обслуживание и эксплуатацию автомобильных дорог, расположенных внутри населенных пунктов д. Андреевское, д. Гришенино, п. Лом, с. Панфилово, д. Приволжье, д. Рютово, с. Тихвинское Октябрьского сельского поселения Рыбинского муниципального района Ярославской области, в составе:

1.1 Текстовая часть (приложение 1);

1.2 Чертежи межевания территории:

- проект межевания территории для формирования земельных участков под обслуживание и эксплуатацию автомобильных дорог, расположенных на территории Ярославской области, Рыбинского района, Октябрьского сельского поселения, дер. Андреевское (приложение 2);

- проект межевания территории для формирования земельных участков под обслуживание и эксплуатацию автомобильных дорог, расположенных на территории Ярославской области, Рыбинского района, Октябрьского сельского поселения, дер. Гришенино (приложение 3);

- проект межевания территории для формирования земельных участков под обслуживание и эксплуатацию автомобильных дорог, расположенных на территории Ярославской области, Рыбинского района, Октябрьского сельского поселения, пос. Лом (приложение 4);

- проект межевания территории для формирования земельных участков под обслуживание и эксплуатацию автомобильных дорог, расположенных на территории Ярославской области, Рыбинского района, Октябрьского сельского поселения, с. Панфилово (приложение 5);

- проект межевания территории для формирования земельных участков под обслуживание и эксплуатацию автомобильных дорог, расположенных на территории Ярославской области, Рыбинского района, Октябрьского сельского поселения, дер. Приволжье (приложение 6);

- проект межевания территории для формирования земельных участков под обслуживание и эксплуатацию автомобильных дорог, расположенных на территории Ярославской области, Рыбинского района, Октябрьского сельского поселения, дер. Рютово (приложение 7);

- проект межевания территории для формирования земельных участков под обслуживание и эксплуатацию автомобильных дорог, расположенных на территории Ярославской области, Рыбинского района, Октябрьского сельского поселения, с. Тихвинское (приложение 8).

2. Опубликовать постановление в газете "Новая жизнь" и разместить на официальном сайте администрации Рыбинского муниципального района Ярославской области в сети "Интернет".

3. Постановление вступает в силу с момента опубликования.

4. Контроль за исполнением постановления возложить на первого заместителя главы администрации Рыбинского муниципального района Т. Ю. Кругликову.

Глава Рыбинского муниципального района



Т.А. Смирнова

Текстовая часть

1.1. Перечень и сведения о площади образуемых земельных участков, в том числе возможные способы их образования.

1.2.

Образуемые земельные участки находятся на территории д. Адреевское, д. Гришенино, п. Лом, с. Панфилово, д. Приволжье, д. Рютово, с. Тихвинское Октябрьского сельского поселения Рыбинского муниципального района Ярославской области.

Проектом межевания на указанной территории выделены 7 (семь) участков проектирования.

Рассматриваемая территория расположена в границах кадастровых кварталов: 76:14:050433, 76:14:050419, 76:14:050420, 76:14:050326, 76:14:050302, 76:14:050343, 76:14:050104, 76:14:050428, 76:14:050402, 76:14:050425.

Категория земель — земли населенных пунктов.

Общая площадь под проектируемыми земельными участками составляет 96155 кв.м.

Проект межевания не содержит предложений по установлению границ зон действий публичных сервитутов.

Для определения координат точек земной поверхности и для установления границ земельных участков на местности использовался метод спутниковых (геодезических) измерений. Система координат МСК-76, зона 1.

Установление границ земельных участков на местности следует выполнять в соответствии с требованиями федерального законодательства, а также инструкции по проведению межевания.

Перечень образуемых земельных участков приведен в таблице 1.

Перечень земельных участков, образованных из земель, находящихся в государственной и муниципальной собственности (в границах Октябрьского сельского поселения Рыбинского района Ярославской области)

№	Местоположение образуемого земельного участка	Условный номер образуемого земельного участка	Площадь образуемого земельного участка (кв.м)	Сведения о правообладателях и вид права	Категория земель образуемого земельного участка	Разрешение использования образуемого земельного участка	Источник образования
1	2	3	4	5	6	7	8

1	Ярославская область, Рыбинский район, Октябрьское сельское поселение, д.Андреевское	:ЗУ1	3931	Администрация Октябрьского сельского поселения Рыбинского района Ярославской области/ муниципальная собственность	Земли населенных пунктов	Улично-дорожная сеть	Земли государственной или муниципальной собственности
2	Ярославская область, Рыбинский район, Октябрьское сельское поселение, д.Гришенино	:ЗУ1	11737	Администрация Октябрьского сельского поселения Рыбинского района Ярославской области/ муниципальная собственность	Земли населенных пунктов	Улично-дорожная сеть	Земли государственной или муниципальной собственности
3	Ярославская область, Рыбинский район, Октябрьское сельское поселение, п. Лом	:ЗУ1	39926	Администрация Октябрьского сельского поселения Рыбинского района Ярославской области/ муниципальная собственность	Земли населенных пунктов	Улично-дорожная сеть	Земли государственной или муниципальной собственности
4	Ярославская область, Рыбинский район, Октябрьское сельское поселение, с. Панфилово	:ЗУ1	12588	Администрация Октябрьского сельского поселения Рыбинского района Ярославской области/ муниципальная собственность	Земли населенных пунктов	Улично-дорожная сеть	Земли государственной или муниципальной собственности
5	Ярославская область, Рыбинский район, Октябрьское сельское	:ЗУ1	8691	Администрация Октябрьского сельского поселения Рыбинского района Ярославской области/ муниципальная	Земли населенных пунктов	Улично-дорожная сеть	Земли государственной или муниципальной собственности

	поселение, д.Приволжье			собственность			
6	Ярославская область, Рыбинский район, Октябрьское сельское поселение, д. Рютово	:ЗУ1	12573	Администрация Октябрьского сельского поселения Рыбинского района Ярославской области/ муниципальная собственность	Земли населенных пунктов	Улично-дорожная сеть	Земли государственной или муниципальной собственности
7	Ярославская область, Рыбинский район, Октябрьское сельское поселение, с. Тихвинское	:ЗУ1	6709	Администрация Октябрьского сельского поселения Рыбинского района Ярославской области/ муниципальная собственность	Земли населенных пунктов	Улично-дорожная сеть	Земли государственной или муниципальной собственности

1.2. Сведения о границах территории, в отношении которой утвержден проект межевания, содержащие перечень координат характерных точек этих границ в системе координат, используемой для ведения Единого государственного реестра недвижимости.

Таблица 2

Каталоги координат образуемых земельных участков
(в границах Октябрьского сельского поселения
Рыбинского района Ярославской области)

Местоположение земельного участка: Ярославская область, Рыбинский район, Октябрьское сельское поселение, д.Андреевское				
Обозначение земельного участка : :ЗУ1				
Площадь: 3931 кв.м.				
Обозначение характерных точек границ	Координаты, м		Средняя квадратическая погрешность положения характерной точки (M ₀), м	Описание закрепления точки
	X	Y		
1	415734.89	1284241.73	0.10	-

2	415722.92	1284294.93	0.10	-
3	415725.44	1284309.41	0.10	-
4	415729.75	1284324.28	0.10	-
5	415735.43	1284343.34	0.10	-
6	415736.92	1284350.84	0.10	-
7	415737.24	1284351.71	0.10	-
8	415739.44	1284364.40	0.10	-
9	415742.22	1284379.34	0.10	-
10	415743.62	1284389.69	0.10	-
11	415744.29	1284393.77	0.10	-
12	415741.22	1284394.37	0.10	-
13	415741.72	1284397.12	0.10	-
14	415744.92	1284396.57	0.10	-
15	415751.54	1284433.49	0.10	-
16	415755.77	1284461.48	0.10	-
17	415756.29	1284477.14	0.10	-
18	415759.66	1284492.86	0.10	-
19	415762.46	1284501.46	0.10	-
20	415764.67	1284510.08	0.10	-
21	415769.59	1284531.08	0.10	-
22	415777.54	1284579.50	0.10	-
23	415786.32	1284608.60	0.10	-
24	415787.74	1284614.25	0.10	-
25	415791.81	1284642.38	0.10	-
26	415792.41	1284649.50	0.10	-
27	415783.12	1284649.56	0.10	-
28	415782.98	1284643.12	0.10	-
29	415780.30	1284621.40	0.10	-
30	415774.06	1284592.19	0.10	-
31	415770.11	1284576.12	0.10	-
32	415767.96	1284567.20	0.10	-
33	415752.30	1284505.50	0.10	-
34	415747.41	1284489.66	0.10	-
35	415743.89	1284472.77	0.10	-
36	415744.49	1284462.81	0.10	-
37	415745.00	1284458.35	0.10	-
38	415745.27	1284451.98	0.10	-
39	415743.48	1284433.66	0.10	-
40	415740.42	1284415.86	0.10	-

41	415737.26	1284397.49	0.10	-
42	415736.16	1284396.15	0.10	-
43	415732.65	1284385.40	0.10	-
44	415731.91	1284378.79	0.10	-
45	415731.73	1284366.91	0.10	-
46	415727.91	1284347.22	0.10	-
47	415719.91	1284323.34	0.10	-
48	415716.02	1284314.34	0.10	-
49	415713.37	1284305.29	0.10	-
50	415711.09	1284292.96	0.10	-
51	415712.41	1284284.54	0.10	-
52	415716.95	1284264.85	0.10	-
53	415723.57	1284240.94	0.10	-
54	415726.03	1284246.25	0.10	-
1	415734.89	1284241.73	0.10	-
-	-	-	-	-
55	415786.82	1284611.93	0.10	-
56	415787.11	1284612.84	0.10	-
57	415784.72	1284613.60	0.10	-
58	415784.43	1284612.69	0.10	-
55	415786.82	1284611.93	0.10	-
-	-	-	-	-
59	415743.11	1284418.28	0.10	-
60	415743.37	1284419.23	0.10	-
61	415742.35	1284419.52	0.10	-
62	415742.03	1284418.62	0.10	-
59	415743.11	1284418.28	0.10	-
-	-	-	-	-
63	415755.72	1284474.61	0.10	-
64	415755.72	1284475.87	0.10	-
65	415754.44	1284475.87	0.10	-
66	415754.44	1284474.61	0.10	-
63	415755.72	1284474.61	0.10	-
-	-	-	-	-
67	415748.54	1284443.90	0.10	-
68	415748.71	1284444.84	0.10	-
69	415747.36	1284445.11	0.10	-
70	415747.15	1284444.19	0.10	-
67	415748.54	1284443.90	0.10	-

Местоположение земельного участка: Ярославская область, Рыбинский район,
Октябрьское сельское поселение, д. Гришенино

Обозначение земельного участка : :ЗУ1

Площадь: 11737 кв.м.

Обозначение характерных точек границ	Координаты, м		Средняя квадратическая погрешность положения характерной точки (M_t), м	Описание закрепления точки
	X	Y		
:ЗУ1(1)	–	–	–	–
н1	417448.97	1286276.64	0.10	–
н2	417447.66	1286290.20	0.10	–
н3	417430.78	1286299.35	0.10	–
н4	417412.78	1286302.59	0.10	–
н5	417383.56	1286320.64	0.10	–
н6	417366.47	1286326.30	0.10	–
н7	417359.39	1286327.53	0.10	–
н8	417351.18	1286326.63	0.10	–
н9	417343.34	1286323.64	0.10	–
н10	417327.91	1286309.14	0.10	–
н11	417323.71	1286303.25	0.10	–
н12	417322.84	1286303.88	0.10	–
н13	417319.21	1286302.12	0.10	–
н14	417315.31	1286301.36	0.10	–
н15	417314.23	1286299.57	0.10	–
н16	417308.00	1286298.30	0.10	–
н17	417304.20	1286300.55	0.10	–
н18	417303.03	1286298.71	0.10	–
н19	417302.10	1286298.72	0.10	–
н20	417298.81	1286300.06	0.10	–
н21	417295.33	1286300.05	0.10	–
н22	417286.64	1286290.39	0.10	–
н23	417282.57	1286286.42	0.10	–
н24	417279.57	1286284.59	0.10	–
н25	417276.87	1286283.95	0.10	–
н26	417274.14	1286283.95	0.10	–
н27	417262.29	1286293.95	0.10	–
н28	417250.27	1286305.13	0.10	–

н29	417231.90	1286329.67	0.10	-
н30	417220.90	1286324.31	0.10	-
н31	417241.98	1286296.43	0.10	-
н32	417265.98	1286275.97	0.10	-
н33	417268.85	1286274.62	0.10	-
н34	417273.41	1286273.92	0.10	-
н35	417278.90	1286274.77	0.10	-
н36	417279.76	1286275.10	0.10	-
н37	417282.42	1286277.92	0.10	-
н38	417281.69	1286278.57	0.10	-
н39	417284.41	1286281.61	0.10	-
н40	417301.61	1286294.39	0.10	-
н41	417308.07	1286289.82	0.10	-
н42	417316.72	1286289.42	0.10	-
н43	417323.73	1286290.98	0.10	-
н44	417330.08	1286294.40	0.10	-
н45	417348.95	1286312.97	0.10	-
н46	417353.63	1286314.86	0.10	-
н47	417358.28	1286315.54	0.10	-
н48	417363.99	1286314.55	0.10	-
н49	417378.04	1286309.96	0.10	-
н50	417408.99	1286291.16	0.10	-
н51	417426.59	1286288.06	0.10	-
н52	417436.10	1286283.58	0.10	-
н1	417448.97	1286276.64	0.10	-
:3У1(2)	-	-	-	-
н53	417215.67	1286335.74	0.10	-
н54	417218.30	1286343.25	0.10	-
н55	417218.39	1286350.74	0.10	-
н56	417212.84	1286361.31	0.10	-
н57	417210.57	1286373.72	0.10	-
н58	417201.53	1286383.53	0.10	-
н59	417199.03	1286373.29	0.10	-
н60	417201.17	1286358.34	0.10	-
н61	417211.21	1286339.22	0.10	-
н53	417215.67	1286335.74	0.10	-
:3У1(3)	-	-	-	-
н62	417203.72	1286414.15	0.10	-
н63	417213.91	1286426.82	0.10	-

н64	417211.96	1286442.15	0.10	—
н65	417205.57	1286451.89	0.10	—
н66	417193.20	1286465.07	0.10	—
н67	417183.07	1286483.41	0.10	—
н68	417170.84	1286510.95	0.10	—
н69	417160.53	1286530.34	0.10	—
н70	417142.98	1286561.19	0.10	—
н71	417134.68	1286592.15	0.10	—
н72	417128.33	1286602.59	0.10	—
н73	417111.07	1286623.89	0.10	—
н74	417091.70	1286652.28	0.10	—
н75	417060.01	1286690.70	0.10	—
н76	417052.17	1286700.60	0.10	—
н77	417043.81	1286714.86	0.10	—
н78	417034.67	1286730.07	0.10	—
н79	416995.08	1286802.26	0.10	—
н80	416979.25	1286829.30	0.10	—
н81	416978.29	1286829.30	0.10	—
н82	416978.29	1286830.55	0.10	—
н83	416973.78	1286838.65	0.10	—
н84	416942.26	1286886.95	0.10	—
н85	416939.07	1286887.94	0.10	—
н86	416939.53	1286889.43	0.10	—
н87	416941.43	1286888.84	0.10	—
н88	416934.98	1286898.84	0.10	—
н89	416927.46	1286909.46	0.10	—
н90	416900.11	1286941.58	0.10	—
н91	416874.15	1286967.74	0.10	—
н92	416860.96	1286981.60	0.10	—
н93	416844.39	1287005.14	0.10	—
н94	416828.59	1287033.48	0.10	—
н95	416818.74	1287051.37	0.10	—
н96	416808.70	1287044.65	0.10	—
н97	416821.12	1287025.72	0.10	—
н98	416823.94	1287022.42	0.10	—
н99	416827.04	1287020.98	0.10	—
н100	416826.55	1287019.92	0.10	—
н101	416823.96	1287021.12	0.10	—
н102	416845.33	1286986.59	0.10	—

Н103	416855.43	1286973.36	0.10	-
Н104	416865.54	1286960.06	0.10	-
Н105	416876.16	1286949.99	0.10	-
Н106	416877.33	1286949.99	0.10	-
Н107	416877.33	1286948.90	0.10	-
Н108	416876.35	1286948.90	0.10	-
Н109	416891.01	1286933.76	0.10	-
Н110	416920.82	1286898.75	0.10	-
Н111	416939.40	1286871.45	0.10	-
Н112	416944.89	1286863.47	0.10	-
Н113	416966.41	1286833.89	0.10	-
Н114	416976.52	1286815.36	0.10	-
Н115	417023.88	1286724.81	0.10	-
Н116	417050.59	1286683.27	0.10	-
Н117	417082.23	1286644.90	0.10	-
Н118	417101.23	1286617.02	0.10	-
Н119	417118.97	1286595.07	0.10	-
Н120	417123.94	1286586.74	0.10	-
Н121	417132.89	1286556.04	0.10	-
Н122	417136.42	1286551.05	0.10	-
Н123	417151.00	1286525.35	0.10	-
Н124	417160.14	1286505.50	0.10	-
Н125	417172.21	1286478.31	0.10	-
Н126	417183.95	1286457.39	0.10	-
Н127	417196.19	1286444.39	0.10	-
Н128	417200.28	1286438.98	0.10	-
Н62	417203.72	1286414.15	0.10	-
-	-	-	-	-
Н129	416860.14	1286981.77	0.10	-
Н130	416860.14	1286982.58	0.10	-
Н131	416859.20	1286982.58	0.10	-
Н132	416859.20	1286981.77	0.10	-
Н129	416860.14	1286981.77	0.10	-
-	-	-	-	-
Н133	416974.73	1286824.36	0.10	-
Н134	416974.73	1286825.61	0.10	-
Н135	416973.53	1286825.57	0.10	-
Н136	416973.57	1286824.44	0.10	-
Н133	416974.73	1286824.36	0.10	-

-	-	-	-	-
н137	416885.03	1286954.97	0.10	-
н138	416885.03	1286955.98	0.10	-
н139	416883.90	1286955.98	0.10	-
н140	416883.90	1286954.97	0.10	-
н137	416885.03	1286954.97	0.10	-
-	-	-	-	-
н141	416938.60	1286878.88	0.10	-
н142	416938.60	1286880.01	0.10	-
н143	416937.39	1286880.01	0.10	-
н144	416937.39	1286878.88	0.10	-
н141	416938.60	1286878.88	0.10	-
-	-	-	-	-
н145	416909.62	1286927.70	0.10	-
н146	416909.62	1286928.94	0.10	-
н147	416908.22	1286928.94	0.10	-
н148	416908.22	1286927.70	0.10	-
н145	416909.62	1286927.70	0.10	-
-	-	-	-	-
н149	416926.62	1286906.77	0.10	-
н150	416926.62	1286908.05	0.10	-
н151	416925.18	1286908.05	0.10	-
н152	416925.18	1286906.77	0.10	-
н149	416926.62	1286906.77	0.10	-

Местоположение земельного участка: Ярославская область, Рыбинский район, Октябрьское сельское поселение, п.Лом

Обозначение земельного участка : :ЗУ1

Площадь: 39926 кв.м.

:ЗУ1(1)	-	-	-	-
н1	402019.37	1285785.48	0.10	-
н2	402042.08	1285812.11	0.10	-
н3	402051.29	1285824.24	0.10	-
н4	402094.96	1285903.77	0.10	-
н5	402109.14	1285928.50	0.10	-
н6	402113.91	1285940.30	0.10	-
н7	402105.91	1285951.60	0.10	-
н8	402098.53	1285934.12	0.10	-
н9	402087.09	1285914.38	0.10	-

н10	402084.01	1285906.58	0.10	-
н11	402057.14	1285860.03	0.10	-
н12	402041.03	1285830.47	0.10	-
н13	402032.82	1285819.73	0.10	-
н14	402010.73	1285793.83	0.10	-
н15	402003.40	1285788.28	0.10	-
н16	401982.80	1285779.41	0.10	-
н17	401941.19	1285757.35	0.10	-
н18	401893.47	1285733.35	0.10	-
н19	401887.22	1285731.94	0.10	-
н20	401881.80	1285732.40	0.10	-
н21	401876.66	1285734.83	0.10	-
н22	401871.75	1285747.14	0.10	-
н23	401854.62	1285736.32	0.10	-
н24	401869.27	1285725.33	0.10	-
н25	401877.65	1285721.08	0.10	-
н26	401887.13	1285719.90	0.10	-
н27	401896.76	1285721.79	0.10	-
н28	401946.89	1285746.79	0.10	-
н29	401988.03	1285768.61	0.10	-
н30	402009.15	1285777.73	0.10	-
н1	402019.37	1285785.48	0.10	-
-	-	-	-	-
н31	402072.78	1285884.14	0.10	-
н32	402075.12	1285888.17	0.10	-
н33	402074.11	1285888.75	0.10	-
н34	402071.89	1285884.77	0.10	-
н31	402072.78	1285884.14	0.10	-
-	-	-	-	-
н35	402057.62	1285852.62	0.10	-
н36	402058.20	1285853.65	0.10	-
н37	402054.83	1285855.17	0.10	-
н38	402054.25	1285854.13	0.10	-
н35	402057.62	1285852.62	0.10	-
:3У1(2)	-	-	-	-
н39	402076.58	1285993.07	0.10	-
н40	402072.55	1285998.77	0.10	-
н41	402042.08	1286040.09	0.10	-
н42	402034.71	1286033.09	0.10	-

н43	402039.74	1286030.89	0.10	-
н44	402057.93	1286005.72	0.10	-
н45	402065.87	1285997.31	0.10	-
н39	402076.58	1285993.07	0.10	-
-	-	-	-	-
н46	402063.88	1286002.88	0.10	-
н47	402063.44	1286003.57	0.10	-
н48	402061.58	1286002.39	0.10	-
н49	402062.02	1286001.70	0.10	-
н46	402063.88	1286002.88	0.10	-
:3У1(3)	-	-	-	-
н50	402780.44	1285362.44	0.10	-
н51	402775.36	1285383.50	0.10	-
н52	402735.98	1285457.30	0.10	-
н53	402725.25	1285486.68	0.10	-
н54	402702.73	1285531.27	0.10	-
н55	402694.08	1285547.10	0.10	-
н56	402676.54	1285572.61	0.10	-
н57	402650.68	1285606.93	0.10	-
н58	402616.73	1285646.17	0.10	-
н59	402584.48	1285683.38	0.10	-
н60	402569.02	1285706.27	0.10	-
н61	402539.65	1285735.74	0.10	-
н62	402532.15	1285746.02	0.10	-
н63	402520.99	1285732.93	0.10	-
н64	402532.83	1285725.59	0.10	-
н65	402560.00	1285698.35	0.10	-
н66	402575.55	1285675.57	0.10	-
н67	402608.13	1285639.34	0.10	-
н68	402641.31	1285599.44	0.10	-
н69	402668.66	1285565.73	0.10	-
н70	402685.02	1285540.94	0.10	-
н71	402692.14	1285525.62	0.10	-
н72	402714.33	1285481.69	0.10	-
н73	402724.85	1285452.80	0.10	-
н74	402762.73	1285381.56	0.10	-
н50	402780.44	1285362.44	0.10	-
:3У1(4)	-	-	-	-
н75	402877.21	1285654.24	0.10	-

н76	402879.24	1285657.08	0.10	-
н77	402882.26	1285666.02	0.10	-
н78	402882.42	1285669.27	0.10	-
н79	402880.25	1285677.91	0.10	-
н80	402856.22	1285723.44	0.10	-
н81	402810.38	1285813.69	0.10	-
н82	402796.54	1285835.96	0.10	-
н83	402766.97	1285889.31	0.10	-
н84	402760.93	1285897.99	0.10	-
н85	402734.57	1285933.79	0.10	-
н86	402724.57	1285941.41	0.10	-
н87	402714.63	1285946.88	0.10	-
н88	402695.50	1285957.32	0.10	-
н89	402681.03	1285962.36	0.10	-
н90	402663.96	1285973.05	0.10	-
н91	402663.96	1285972.62	0.10	-
н92	402662.56	1285972.62	0.10	-
н93	402662.56	1285973.77	0.10	-
н94	402652.74	1285980.07	0.10	-
н95	402650.23	1285974.44	0.10	-
н96	402657.31	1285970.79	0.10	-
н97	402679.90	1285959.52	0.10	-
н98	402705.06	1285944.05	0.10	-
н99	402723.72	1285931.97	0.10	-
н100	402727.71	1285928.76	0.10	-
н101	402738.97	1285912.65	0.10	-
н102	402752.77	1285891.46	0.10	-
н103	402759.17	1285884.49	0.10	-
н104	402785.81	1285833.91	0.10	-
н105	402800.39	1285811.55	0.10	-
н106	402869.26	1285673.01	0.10	-
н107	402870.35	1285668.25	0.10	-
н108	402868.45	1285662.65	0.10	-
н109	402817.52	1285625.71	0.10	-
н110	402804.68	1285622.09	0.10	-
н111	402800.72	1285620.84	0.10	-
н112	402796.95	1285622.51	0.10	-
н113	402785.28	1285640.68	0.10	-
н114	402774.21	1285658.04	0.10	-

н115	402762.50	1285680.31	0.10	-
н116	402748.90	1285708.33	0.10	-
н117	402657.84	1285886.96	0.10	-
н118	402650.22	1285893.07	0.10	-
н119	402639.65	1285896.59	0.10	-
н120	402625.13	1285899.63	0.10	-
н121	402621.91	1285887.97	0.10	-
н122	402636.20	1285885.10	0.10	-
н123	402645.26	1285882.08	0.10	-
н124	402649.08	1285878.69	0.10	-
н125	402738.28	1285702.75	0.10	-
н126	402764.77	1285652.63	0.10	-
н127	402786.81	1285616.12	0.10	-
н128	402790.91	1285612.67	0.10	-
н129	402795.31	1285609.77	0.10	-
н130	402801.16	1285609.14	0.10	-
н131	402823.27	1285615.12	0.10	-
н75	402877.21	1285654.24	0.10	-
-	-	-	-	-
н132	402776.68	1285856.32	0.10	-
н133	402776.12	1285857.14	0.10	-
н134	402775.29	1285856.58	0.10	-
н135	402775.85	1285855.75	0.10	-
н132	402776.68	1285856.32	0.10	-
-	-	-	-	-
н136	402809.87	1285611.90	0.10	-
н137	402812.58	1285614.88	0.10	-
н138	402811.65	1285615.73	0.10	-
н139	402808.94	1285612.75	0.10	-
н136	402809.87	1285611.90	0.10	-
-	-	-	-	-
н140	402677.33	1285844.88	0.10	-
н141	402676.77	1285845.71	0.10	-
н142	402675.94	1285845.15	0.10	-
н143	402676.50	1285844.32	0.10	-
н140	402677.33	1285844.88	0.10	-
-	-	-	-	-
н144	402808.15	1285802.49	0.10	-
н145	402808.15	1285804.00	0.10	-

Н146	402806.36	1285804.00	0.10	-
Н147	402806.36	1285802.49	0.10	-
Н144	402808.15	1285802.49	0.10	-
:3У1(5)	-	-	-	-
Н148	402682.10	1286047.91	0.10	-
Н149	402667.13	1286057.04	0.10	-
Н150	402657.97	1286061.50	0.10	-
Н151	402649.98	1286064.65	0.10	-
Н152	402612.66	1286074.01	0.10	-
Н153	402612.66	1286071.52	0.10	-
Н154	402611.61	1286071.52	0.10	-
Н155	402611.61	1286074.19	0.10	-
Н156	402598.91	1286077.46	0.10	-
Н157	402583.09	1286080.77	0.10	-
Н158	402572.98	1286106.16	0.10	-
Н159	402566.89	1286117.69	0.10	-
Н160	402558.70	1286131.84	0.10	-
Н161	402562.31	1286155.52	0.10	-
Н162	402564.05	1286168.62	0.10	-
Н163	402562.37	1286177.18	0.10	-
Н164	402556.19	1286182.88	0.10	-
Н165	402523.03	1286194.86	0.10	-
Н166	402478.74	1286209.77	0.10	-
Н167	402453.17	1286213.38	0.10	-
Н168	402427.71	1286217.73	0.10	-
Н169	402394.12	1286225.67	0.10	-
Н170	402394.12	1286224.31	0.10	-
Н171	402392.45	1286224.31	0.10	-
Н172	402392.45	1286225.92	0.10	-
Н173	402386.24	1286227.54	0.10	-
Н174	402360.78	1286232.38	0.10	-
Н175	402356.68	1286233.56	0.10	-
Н176	402356.68	1286232.25	0.10	-
Н177	402355.13	1286232.25	0.10	-
Н178	402355.13	1286233.93	0.10	-
Н179	402336.01	1286239.52	0.10	-
Н180	402330.92	1286240.51	0.10	-
Н181	402325.31	1286239.92	0.10	-
Н182	402321.92	1286235.27	0.10	-

н183	402318.63	1286226.60	0.10	-
н184	402312.98	1286214.87	0.10	-
н185	402299.69	1286190.91	0.10	-
н186	402291.37	1286171.16	0.10	-
н187	402285.98	1286153.31	0.10	-
н188	402287.56	1286145.43	0.10	-
н189	402304.71	1286136.35	0.10	-
н190	402325.44	1286128.06	0.10	-
н191	402351.78	1286120.76	0.10	-
н192	402380.40	1286114.54	0.10	-
н193	402415.29	1286104.23	0.10	-
н194	402436.29	1286096.31	0.10	-
н195	402452.30	1286091.82	0.10	-
н196	402484.33	1286081.39	0.10	-
н197	402500.97	1286078.78	0.10	-
н198	402548.09	1286073.94	0.10	-
н199	402578.95	1286069.38	0.10	-
н200	402596.37	1286065.73	0.10	-
н201	402646.38	1286053.20	0.10	-
н202	402653.33	1286050.90	0.10	-
н203	402661.61	1286046.38	0.10	-
н204	402671.61	1286041.57	0.10	-
н148	402682.10	1286047.91	0.10	-
-	-	-	-	-
н205	402345.07	1286229.59	0.10	-
н206	402345.07	1286231.26	0.10	-
н207	402343.52	1286231.26	0.10	-
н208	402343.52	1286229.59	0.10	-
н205	402345.07	1286229.59	0.10	-
-	-	-	-	-
н209	402568.40	1286072.26	0.10	-
н210	402568.40	1286073.63	0.10	-
н211	402567.09	1286073.63	0.10	-
н212	402567.09	1286072.26	0.10	-
н209	402568.40	1286072.26	0.10	-
-	-	-	-	-
н213	402388.39	1286219.47	0.10	-
н214	402388.39	1286220.78	0.10	-
н215	402386.84	1286220.78	0.10	-

н216	402386.84	1286219.47	0.10	-
н213	402388.39	1286219.47	0.10	-
-	-	-	-	-
н217	402532.57	1286078.59	0.10	-
н218	402532.57	1286080.46	0.10	-
н219	402531.02	1286080.46	0.10	-
н220	402531.02	1286078.59	0.10	-
н217	402532.57	1286078.59	0.10	-
-	-	-	-	-
н221	402433.11	1286215.06	0.10	-
н222	402433.11	1286216.67	0.10	-
н223	402431.56	1286216.67	0.10	-
н224	402431.56	1286215.06	0.10	-
н221	402433.11	1286215.06	0.10	-
-	-	-	-	-
н225	402569.42	1286082.68	0.10	-
н226	402562.21	1286100.85	0.10	-
н227	402556.44	1286111.78	0.10	-
н228	402548.90	1286125.34	0.10	-
н229	402547.54	1286135.34	0.10	-
н230	402554.11	1286165.59	0.10	-
н231	402552.25	1286172.40	0.10	-
н232	402528.04	1286183.70	0.10	-
н233	402502.83	1286193.02	0.10	-
н234	402480.36	1286198.73	0.10	-
н235	402454.50	1286203.20	0.10	-
н236	402397.11	1286214.65	0.10	-
н237	402375.72	1286219.50	0.10	-
н238	402334.46	1286232.01	0.10	-
н239	402331.23	1286232.13	0.10	-
н240	402319.41	1286207.24	0.10	-
н241	402307.26	1286189.17	0.10	-
н242	402299.19	1286170.29	0.10	-
н243	402293.98	1286150.43	0.10	-
н244	402296.46	1286146.83	0.10	-
н245	402317.45	1286141.49	0.10	-
н246	402348.71	1286133.42	0.10	-
н247	402374.81	1286126.27	0.10	-
н248	402374.81	1286124.60	0.10	-

н249	402376.37	1286124.60	0.10	-
н250	402376.37	1286125.96	0.10	-
н251	402383.13	1286123.98	0.10	-
н252	402418.49	1286114.74	0.10	-
н253	402440.81	1286107.43	0.10	-
н254	402458.26	1286101.10	0.10	-
н255	402458.26	1286099.70	0.10	-
н256	402460.00	1286099.70	0.10	-
н257	402460.00	1286100.47	0.10	-
н258	402477.85	1286093.99	0.10	-
н259	402487.02	1286091.36	0.10	-
н260	402495.51	1286089.94	0.10	-
н261	402495.51	1286088.71	0.10	-
н262	402497.31	1286088.71	0.10	-
н263	402497.31	1286089.64	0.10	-
н264	402497.33	1286089.64	0.10	-
н265	402549.88	1286085.81	0.10	-
н225	402569.42	1286082.68	0.10	-
-	-	-	-	-
н266	402471.42	1286206.18	0.10	-
н267	402471.42	1286207.73	0.10	-
н268	402470.05	1286207.73	0.10	-
н269	402470.05	1286206.18	0.10	-
н266	402471.42	1286206.18	0.10	-
-	-	-	-	-
н270	402563.43	1286168.87	0.10	-
н271	402563.43	1286170.36	0.10	-
н272	402562.06	1286170.36	0.10	-
н273	402562.06	1286168.87	0.10	-
н270	402563.43	1286168.87	0.10	-
-	-	-	-	-
н274	402310.87	1286205.93	0.10	-
н275	402310.87	1286207.48	0.10	-
н276	402309.44	1286207.48	0.10	-
н277	402309.44	1286205.93	0.10	-
н274	402310.87	1286205.93	0.10	-
-	-	-	-	-
н278	402513.08	1286196.25	0.10	-
н279	402513.08	1286197.98	0.10	-

н280	402511.77	1286197.98	0.10	-
н281	402511.77	1286196.25	0.10	-
н278	402513.08	1286196.25	0.10	-
3У1(6)	-	-	-	-
н282	402835.79	1286133.61	0.10	-
н283	402824.57	1286143.47	0.10	-
н284	402795.40	1286166.92	0.10	-
н285	402790.96	1286171.42	0.10	-
н286	402789.07	1286177.90	0.10	-
н287	402801.11	1286187.89	0.10	-
н288	402804.58	1286192.23	0.10	-
н289	402811.77	1286205.60	0.10	-
н290	402819.58	1286224.62	0.10	-
н291	402820.02	1286232.27	0.10	-
н292	402815.97	1286238.86	0.10	-
н293	402812.56	1286240.67	0.10	-
н294	402772.84	1286256.92	0.10	-
н295	402734.21	1286272.14	0.10	-
н296	402695.90	1286286.70	0.10	-
н297	402685.02	1286290.82	0.10	-
н298	402665.51	1286297.50	0.10	-
н299	402659.72	1286301.40	0.10	-
н300	402647.64	1286306.68	0.10	-
н301	402628.39	1286312.34	0.10	-
н302	402603.86	1286319.77	0.10	-
н303	402591.40	1286323.04	0.10	-
н304	402590.64	1286311.79	0.10	-
н305	402599.98	1286311.01	0.10	-
н306	402624.99	1286304.29	0.10	-
н307	402645.15	1286298.75	0.10	-
н308	402658.31	1286291.65	0.10	-
н309	402659.41	1286286.86	0.10	-
н310	402653.46	1286267.79	0.10	-
н311	402655.00	1286261.01	0.10	-
н312	402658.97	1286257.04	0.10	-
н313	402672.25	1286248.58	0.10	-
н314	402693.59	1286237.48	0.10	-
н315	402697.41	1286236.60	0.10	-
н316	402716.28	1286230.68	0.10	-

н317	402720.12	1286228.92	0.10	—
н318	402733.14	1286223.51	0.10	—
н319	402738.93	1286219.67	0.10	—
н320	402744.28	1286214.26	0.10	—
н321	402751.33	1286199.92	0.10	—
н322	402765.10	1286181.19	0.10	—
н323	402787.54	1286157.84	0.10	—
н324	402816.85	1286134.28	0.10	—
н325	402825.11	1286126.38	0.10	—
н282	402835.79	1286133.61	0.10	—
—	—	—	—	—
н326	402638.28	1286308.74	0.10	—
н327	402638.30	1286309.33	0.10	—
н328	402637.52	1286309.39	0.10	—
н329	402637.55	1286308.75	0.10	—
н326	402638.28	1286308.74	0.10	—
—	—	—	—	—
н330	402798.45	1286198.41	0.10	—
н331	402805.81	1286213.95	0.10	—
н332	402812.54	1286228.92	0.10	—
н333	402811.16	1286230.75	0.10	—
н334	402757.92	1286251.01	0.10	—
н335	402719.55	1286265.05	0.10	—
н336	402697.70	1286274.11	0.10	—
н337	402682.37	1286279.75	0.10	—
н338	402675.60	1286282.43	0.10	—
н339	402670.56	1286282.96	0.10	—
н340	402667.08	1286285.13	0.10	—
н341	402666.39	1286284.03	0.10	—
н342	402669.82	1286282.09	0.10	—
н343	402661.86	1286263.27	0.10	—
н344	402665.76	1286257.74	0.10	—
н345	402676.52	1286252.45	0.10	—
н346	402712.95	1286239.55	0.10	—
н347	402738.18	1286227.66	0.10	—
н348	402745.85	1286224.08	0.10	—
н349	402753.10	1286215.81	0.10	—
н350	402757.99	1286207.66	0.10	—
н351	402775.92	1286187.15	0.10	—

н352	402781.22	1286187.75	0.10	-
н353	402794.17	1286194.44	0.10	-
н330	402798.45	1286198.41	0.10	-
:3У1(7)	-	-	-	-
н354	402107.55	1286132.15	0.10	-
н355	402090.01	1286143.85	0.10	-
н356	402077.86	1286153.67	0.10	-
н357	402073.47	1286159.72	0.10	-
н358	402073.82	1286175.20	0.10	-
н359	402072.50	1286181.23	0.10	-
н360	402063.42	1286196.93	0.10	-
н361	402055.72	1286204.47	0.10	-
н362	402055.19	1286210.63	0.10	-
н363	402058.84	1286227.81	0.10	-
н364	402059.81	1286239.73	0.10	-
н365	402058.55	1286249.18	0.10	-
н366	402051.79	1286262.25	0.10	-
н367	402041.90	1286274.82	0.10	-
н368	402046.10	1286278.04	0.10	-
н369	402042.57	1286286.92	0.10	-
н370	402028.54	1286301.64	0.10	-
н371	402026.65	1286310.14	0.10	-
н372	402027.11	1286322.88	0.10	-
н373	402029.69	1286330.87	0.10	-
н374	402042.17	1286345.69	0.10	-
н375	402044.63	1286352.75	0.10	-
н376	402044.36	1286360.93	0.10	-
н377	402039.75	1286379.18	0.10	-
н378	402033.08	1286394.81	0.10	-
н379	402014.12	1286416.57	0.10	-
н380	401973.82	1286456.21	0.10	-
н381	401972.92	1286459.48	0.10	-
н382	401975.15	1286462.58	0.10	-
н383	401996.14	1286483.47	0.10	-
н384	402021.72	1286507.77	0.10	-
н385	402028.17	1286517.12	0.10	-
н386	402031.34	1286523.86	0.10	-
н387	402030.29	1286527.65	0.10	-
н388	402031.65	1286533.24	0.10	-

н389	402038.73	1286538.89	0.10	-
н390	402050.70	1286555.42	0.10	-
н391	402051.90	1286557.88	0.10	-
н392	402053.50	1286564.98	0.10	-
н393	402054.49	1286573.55	0.10	-
н394	402046.46	1286573.62	0.10	-
н395	402045.60	1286566.44	0.10	-
н396	402044.19	1286562.59	0.10	-
н397	402028.42	1286541.55	0.10	-
н398	402024.45	1286531.87	0.10	-
н399	402017.50	1286516.22	0.10	-
н400	402004.33	1286505.17	0.10	-
н401	401964.66	1286466.49	0.10	-
н402	401939.83	1286433.40	0.10	-
н403	401935.23	1286425.02	0.10	-
н404	401919.09	1286400.56	0.10	-
н405	401915.24	1286394.91	0.10	-
н406	401912.70	1286391.18	0.10	-
н407	401912.70	1286389.69	0.10	-
н408	401911.21	1286389.69	0.10	-
н409	401911.21	1286389.71	0.10	-
н410	401898.48	1286373.33	0.10	-
н411	401872.50	1286337.05	0.10	-
н412	401869.22	1286329.57	0.10	-
н413	401867.88	1286327.60	0.10	-
н414	401876.35	1286318.45	0.10	-
н415	401880.84	1286326.32	0.10	-
н416	401881.96	1286332.84	0.10	-
н417	401888.06	1286344.36	0.10	-
н418	401908.38	1286372.53	0.10	-
н419	401958.22	1286442.50	0.10	-
н420	401962.93	1286447.59	0.10	-
н421	401966.31	1286446.76	0.10	-
н422	402005.39	1286408.33	0.10	-
н423	402023.35	1286387.74	0.10	-
н424	402028.26	1286375.67	0.10	-
н425	402032.73	1286357.75	0.10	-
н426	402031.41	1286351.10	0.10	-
н427	402019.26	1286336.87	0.10	-

н428	402015.14	1286323.90	0.10	-
н429	402014.66	1286309.42	0.10	-
н430	402019.34	1286293.85	0.10	-
н431	402032.11	1286280.88	0.10	-
н432	402035.50	1286271.99	0.10	-
н433	402044.87	1286252.39	0.10	-
н434	402046.96	1286246.00	0.10	-
н435	402047.82	1286238.91	0.10	-
н436	402047.03	1286229.96	0.10	-
н437	402043.20	1286211.43	0.10	-
н438	402043.64	1286201.99	0.10	-
н439	402046.94	1286196.19	0.10	-
н440	402053.04	1286190.82	0.10	-
н441	402055.57	1286186.57	0.10	-
н442	402058.16	1286185.55	0.10	-
н443	402057.75	1286184.51	0.10	-
н444	402056.51	1286185.00	0.10	-
н445	402061.14	1286177.23	0.10	-
н446	402061.70	1286170.06	0.10	-
н447	402061.45	1286158.61	0.10	-
н448	402064.13	1286151.31	0.10	-
н449	402069.31	1286145.23	0.10	-
н450	402082.39	1286134.58	0.10	-
н451	402088.94	1286129.75	0.10	-
н354	402107.55	1286132.15	0.10	-
-	-	-	-	-
н452	402011.72	1286500.70	0.10	-
н453	402011.72	1286502.01	0.10	-
н454	402010.36	1286502.01	0.10	-
н455	402010.36	1286500.70	0.10	-
н452	402011.72	1286500.70	0.10	-
-	-	-	-	-
н456	402051.97	1286196.53	0.10	-
н457	402055.01	1286201.52	0.10	-
н458	402054.16	1286202.04	0.10	-
н459	402051.12	1286197.05	0.10	-
н456	402051.97	1286196.53	0.10	-
-	-	-	-	-
н460	401963.47	1286449.42	0.10	-

н461	401963.96	1286450.42	0.10	-
н462	401960.33	1286452.18	0.10	-
н463	401959.84	1286451.17	0.10	-
н460	401963.47	1286449.42	0.10	-
-	-	-	-	-
н464	402061.01	1286197.04	0.10	-
н465	402061.22	1286198.33	0.10	-
н466	402056.56	1286199.09	0.10	-
н467	402056.35	1286197.80	0.10	-
н464	402061.01	1286197.04	0.10	-
-	-	-	-	-
н468	401940.51	1286420.12	0.10	-
н469	401940.51	1286421.67	0.10	-
н470	401938.96	1286421.67	0.10	-
н471	401938.96	1286420.12	0.10	-
н468	401940.51	1286420.12	0.10	-

Местоположение земельного участка: Ярославская область, Рыбинский район, Октябрьское сельское поселение, с.Панфилово

Обозначение земельного участка : :ЗУ1

Площадь: 12588 кв.м.

:ЗУ1(1)	-	-	-	-
н1	414390.36	1281678.34	0.10	-
н2	414395.98	1281684.85	0.10	-
н3	414385.71	1281703.25	0.10	-
н4	414357.05	1281758.07	0.10	-
н5	414329.75	1281806.79	0.10	-
н6	414272.16	1281921.03	0.10	-
н7	414260.49	1281940.89	0.10	-
н8	414205.51	1282015.06	0.10	-
н9	414183.85	1282048.67	0.10	-
н10	414171.56	1282072.97	0.10	-
н11	414159.65	1282102.74	0.10	-
н12	414152.66	1282125.49	0.10	-
н13	414136.15	1282202.50	0.10	-
н14	414110.66	1282298.22	0.10	-
н15	414079.50	1282385.30	0.10	-
н16	414069.52	1282409.05	0.10	-
н17	414033.45	1282466.87	0.10	-

н18	414027.27	1282463.73	0.10	—
н19	414058.59	1282404.09	0.10	—
н20	414068.40	1282380.75	0.10	—
н21	414099.23	1282294.56	0.10	—
н22	414124.39	1282200.05	0.10	—
н23	414141.14	1282122.12	0.10	—
н24	414148.41	1282098.51	0.10	—
н25	414160.73	1282067.78	0.10	—
н26	414174.07	1282041.79	0.10	—
н27	414174.77	1282040.86	0.10	—
н28	414195.52	1282008.41	0.10	—
н29	414250.32	1281934.52	0.10	—
н30	414261.68	1281915.19	0.10	—
н31	414314.40	1281810.58	0.10	—
н32	414316.34	1281811.12	0.10	—
н33	414388.18	1281682.50	0.10	—
н1	414390.36	1281678.34	0.10	—
:3У1(2)	—	—	—	—
н34	413908.70	1282276.69	0.10	—
н35	413915.31	1282285.11	0.10	—
н36	413916.58	1282291.89	0.10	—
н37	413911.99	1282325.23	0.10	—
н38	413908.47	1282343.89	0.10	—
н39	413914.12	1282367.90	0.10	—
н40	413914.85	1282377.85	0.10	—
н41	413913.21	1282398.64	0.10	—
н42	413915.54	1282407.21	0.10	—
н43	413918.37	1282420.01	0.10	—
н44	413911.12	1282418.20	0.10	—
н45	413908.20	1282415.12	0.10	—
н46	413906.00	1282410.90	0.10	—
н47	413903.23	1282399.72	0.10	—
н48	413902.94	1282394.69	0.10	—
н49	413905.11	1282373.71	0.10	—
н50	413901.44	1282344.81	0.10	—
н51	413906.03	1282317.89	0.10	—
н52	413909.39	1282294.80	0.10	—
н53	413908.32	1282290.06	0.10	—
н54	413903.58	1282286.08	0.10	—

н55	413894.08	1282282.93	0.10	-
н56	413865.90	1282279.40	0.10	-
н57	413821.76	1282266.50	0.10	-
н58	413790.08	1282265.85	0.10	-
н59	413766.98	1282263.09	0.10	-
н60	413767.69	1282251.13	0.10	-
н61	413790.88	1282253.87	0.10	-
н62	413823.60	1282256.10	0.10	-
н63	413869.17	1282268.65	0.10	-
н64	413899.45	1282272.77	0.10	-
н34	413908.70	1282276.69	0.10	-
-	-	-	-	-
н65	413839.06	1282261.30	0.10	-
н66	413839.06	1282262.49	0.10	-
н67	413837.68	1282262.45	0.10	-
н68	413837.72	1282261.24	0.10	-
н65	413839.06	1282261.30	0.10	-
-	-	-	-	-
н69	413786.37	1282256.08	0.10	-
н70	413786.40	1282257.61	0.10	-
н71	413784.66	1282257.63	0.10	-
н72	413784.66	1282256.12	0.10	-
н69	413786.37	1282256.08	0.10	-

Местоположение земельного участка: Ярославская область, Рыбинский район, Октябрьское сельское поселение, д.Приволжье

Обозначение земельного участка : :ЗУ1

Площадь: 8691 кв.м.

:ЗУ1(1)	-	-	-	-
н1	415679.42	1289317.19	0.10	-
н2	415714.15	1289353.06	0.10	-
н3	415719.50	1289360.19	0.10	-
н4	415721.58	1289368.17	0.10	-
н5	415720.39	1289375.45	0.10	-
н6	415699.65	1289405.79	0.10	-
н7	415684.15	1289430.15	0.10	-
н8	415682.11	1289426.04	0.10	-
н9	415681.08	1289426.55	0.10	-
н10	415683.30	1289431.05	0.10	-

н11	415679.31	1289437.76	0.10	-
н12	415674.72	1289442.74	0.10	-
н13	415670.52	1289445.59	0.10	-
н14	415663.48	1289447.22	0.10	-
н15	415651.28	1289446.14	0.10	-
н16	415627.71	1289439.40	0.10	-
н17	415554.38	1289390.56	0.10	-
н18	415548.19	1289387.81	0.10	-
н19	415538.01	1289385.94	0.10	-
н20	415508.40	1289373.69	0.10	-
н21	415505.28	1289373.93	0.10	-
н22	415503.06	1289375.69	0.10	-
н23	415494.85	1289369.12	0.10	-
н24	415502.53	1289362.11	0.10	-
н25	415511.57	1289362.03	0.10	-
н26	415541.38	1289374.42	0.10	-
н27	415552.39	1289376.55	0.10	-
н28	415560.53	1289380.25	0.10	-
н29	415603.37	1289408.81	0.10	-
н30	415629.99	1289429.04	0.10	-
н31	415652.26	1289437.91	0.10	-
н32	415663.59	1289438.45	0.10	-
н33	415676.37	1289420.64	0.10	-
н34	415681.93	1289413.63	0.10	-
н35	415712.16	1289370.82	0.10	-
н36	415712.08	1289368.67	0.10	-
н37	415710.40	1289365.84	0.10	-
н38	415704.78	1289360.56	0.10	-
н39	415670.64	1289325.36	0.10	-
н40	415575.49	1289224.86	0.10	-
н41	415559.74	1289203.73	0.10	-
н42	415557.06	1289197.79	0.10	-
н43	415561.74	1289187.28	0.10	-
н44	415570.38	1289198.14	0.10	-
н45	415584.86	1289217.36	0.10	-
н1	415679.42	1289317.19	0.10	-
-	-	-	-	-
н46	415679.82	1289330.73	0.10	-
н47	415679.82	1289332.08	0.10	-

н48	415678.38	1289332.08	0.10	-
н49	415678.38	1289330.73	0.10	-
н46	415679.82	1289330.73	0.10	-
-	-	-	-	-
н50	415584.61	1289219.47	0.10	-
н51	415584.04	1289220.48	0.10	-
н52	415580.39	1289218.43	0.10	-
н53	415580.96	1289217.42	0.10	-
н50	415584.61	1289219.47	0.10	-
-	-	-	-	-
н54	415657.28	1289307.75	0.10	-
н55	415657.28	1289309.10	0.10	-
н56	415655.84	1289309.10	0.10	-
н57	415655.84	1289307.75	0.10	-
н54	415657.28	1289307.75	0.10	-
-	-	-	-	-
н58	415581.55	1289225.28	0.10	-
н59	415581.58	1289226.43	0.10	-
н60	415577.40	1289226.55	0.10	-
н61	415577.37	1289225.39	0.10	-
н58	415581.55	1289225.28	0.10	-
-	-	-	-	-
н62	415659.71	1289297.91	0.10	-
н63	415659.71	1289299.27	0.10	-
н64	415658.27	1289299.27	0.10	-
н65	415658.27	1289297.91	0.10	-
н62	415659.71	1289297.91	0.10	-
:3У1(2)	-	-	-	-
н66	415758.98	1289671.69	0.10	-
н67	415781.75	1289685.23	0.10	-
н68	415802.03	1289699.62	0.10	-
н69	415801.65	1289700.19	0.10	-
н70	415817.84	1289710.24	0.10	-
н71	415826.25	1289715.33	0.10	-
н72	415820.11	1289723.29	0.10	-
н73	415788.35	1289702.43	0.10	-
н74	415780.25	1289697.62	0.10	-
н75	415767.25	1289688.28	0.10	-
н76	415767.20	1289688.38	0.10	-

н77	415762.57	1289684.64	0.10	—
н78	415747.93	1289676.29	0.10	—
н79	415692.62	1289639.35	0.10	—
н80	415652.39	1289614.06	0.10	—
н81	415645.10	1289609.88	0.10	—
н82	415609.69	1289603.04	0.10	—
н83	415592.61	1289602.87	0.10	—
н84	415588.16	1289600.59	0.10	—
н85	415583.04	1289598.02	0.10	—
н86	415582.38	1289599.31	0.10	—
н87	415572.45	1289593.50	0.10	—
н88	415572.95	1289591.92	0.10	—
н89	415566.18	1289589.25	0.10	—
н90	415552.42	1289585.01	0.10	—
н91	415547.80	1289585.88	0.10	—
н92	415536.56	1289593.07	0.10	—
н93	415540.41	1289584.01	0.10	—
н94	415547.32	1289576.32	0.10	—
н95	415550.74	1289575.68	0.10	—
н96	415554.29	1289575.93	0.10	—
н97	415581.37	1289589.39	0.10	—
н98	415591.59	1289591.60	0.10	—
н99	415598.44	1289593.08	0.10	—
н100	415617.44	1289595.88	0.10	—
н101	415644.38	1289599.05	0.10	—
н102	415651.64	1289602.70	0.10	—
н103	415684.19	1289624.88	0.10	—
н104	415710.72	1289642.31	0.10	—
н66	415758.98	1289671.69	0.10	—

Местоположение земельного участка: Ярославская область, Рыбинский район, Октябрьское сельское поселение, д.Рютово

Обозначение земельного участка : :ЗУ1

Площадь: 12573 кв.м.

н1	419331.03	1282124.68	0.10	—
н2	419341.88	1282149.49	0.10	—
н3	419361.63	1282232.64	0.10	—
н4	419371.86	1282291.87	0.10	—
н5	419381.10	1282328.55	0.10	—

н6	419390.71	1282362.32	0.10	-
н7	419391.74	1282375.68	0.10	-
н8	419385.09	1282441.18	0.10	-
н9	419381.56	1282481.69	0.10	-
н10	419381.05	1282492.13	0.10	-
н11	419381.01	1282515.85	0.10	-
н12	419369.96	1282515.67	0.10	-
н13	419369.04	1282491.90	0.10	-
н14	419375.53	1282439.82	0.10	-
н15	419377.93	1282417.56	0.10	-
н16	419381.83	1282374.56	0.10	-
н17	419380.92	1282362.61	0.10	-
н18	419380.06	1282359.39	0.10	-
н19	419384.23	1282358.36	0.10	-
н20	419383.92	1282357.13	0.10	-
н21	419379.74	1282358.17	0.10	-
н22	419369.09	1282318.19	0.10	-
н23	419358.91	1282316.36	0.10	-
н24	419315.07	1282318.84	0.10	-
н25	419239.96	1282326.47	0.10	-
н26	419221.57	1282327.19	0.10	-
н27	419207.66	1282328.13	0.10	-
н28	419206.40	1282329.37	0.10	-
н29	419204.44	1282352.99	0.10	-
н30	419192.91	1282403.46	0.10	-
н31	419189.18	1282423.06	0.10	-
н32	419187.54	1282437.09	0.10	-
н33	419185.15	1282455.78	0.10	-
н34	419181.76	1282471.90	0.10	-
н35	419170.07	1282496.43	0.10	-
н36	419161.46	1282538.63	0.10	-
н37	419160.62	1282546.76	0.10	-
н38	419156.97	1282564.39	0.10	-
н39	419146.08	1282602.97	0.10	-
н40	419133.05	1282655.26	0.10	-
н41	419124.20	1282692.26	0.10	-
н42	419119.57	1282701.16	0.10	-
н43	419109.24	1282711.22	0.10	-
н44	419101.02	1282702.48	0.10	-

н45	419109.57	1282694.44	0.10	-
н46	419111.74	1282691.93	0.10	-
н47	419119.64	1282662.99	0.10	-
н48	419125.76	1282635.00	0.10	-
н49	419131.03	1282618.34	0.10	-
н50	419150.23	1282546.33	0.10	-
н51	419160.37	1282489.49	0.10	-
н52	419170.70	1282467.23	0.10	-
н53	419174.19	1282455.77	0.10	-
н54	419181.08	1282401.40	0.10	-
н55	419192.66	1282350.70	0.10	-
н56	419194.92	1282322.62	0.10	-
н57	419188.49	1282273.80	0.10	-
н58	419186.66	1282245.56	0.10	-
н59	419181.91	1282222.50	0.10	-
н60	419177.56	1282203.84	0.10	-
н61	419168.46	1282176.31	0.10	-
н62	419142.72	1282093.93	0.10	-
н63	419153.58	1282090.03	0.10	-
н64	419193.48	1282219.30	0.10	-
н65	419198.61	1282244.37	0.10	-
н66	419200.41	1282272.43	0.10	-
н67	419202.45	1282295.52	0.10	-
н68	419205.89	1282314.87	0.10	-
н69	419207.34	1282316.51	0.10	-
н70	419221.01	1282315.20	0.10	-
н71	419239.38	1282314.48	0.10	-
н72	419331.88	1282309.12	0.10	-
н73	419359.36	1282307.36	0.10	-
н74	419368.60	1282308.35	0.10	-
н75	419354.20	1282242.51	0.10	-
н76	419339.53	1282176.21	0.10	-
н77	419333.01	1282152.57	0.10	-
н78	419325.22	1282133.41	0.10	-
н79	419320.50	1282130.43	0.10	-
н80	419325.76	1282121.55	0.10	-
н1	419331.03	1282124.68	0.10	-
-	-	-	-	-
н81	419182.70	1282460.70	0.10	-

н82	419182.70	1282461.92	0.10	-
н83	419181.30	1282461.92	0.10	-
н84	419181.30	1282460.70	0.10	-
н81	419182.70	1282460.70	0.10	-
-	-	-	-	-
н85	419147.52	1282102.28	0.10	-
н86	419149.03	1282107.17	0.10	-
н87	419148.12	1282107.45	0.10	-
н88	419146.61	1282102.56	0.10	-
н85	419147.52	1282102.28	0.10	-
-	-	-	-	-
н89	419182.11	1282409.57	0.10	-
н90	419182.11	1282410.88	0.10	-
н91	419180.58	1282410.88	0.10	-
н92	419180.58	1282409.57	0.10	-
н89	419182.11	1282409.57	0.10	-
-	-	-	-	-
н93	419157.57	1282133.01	0.10	-
н94	419157.57	1282134.55	0.10	-
н95	419156.17	1282134.55	0.10	-
н96	419156.17	1282133.01	0.10	-
н93	419157.57	1282133.01	0.10	-
-	-	-	-	-
н97	419189.04	1282376.37	0.10	-
н98	419189.04	1282377.87	0.10	-
н99	419187.41	1282377.87	0.10	-
н100	419187.41	1282376.37	0.10	-
н97	419189.04	1282376.37	0.10	-
-	-	-	-	-
н101	419184.74	1282215.87	0.10	-
н102	419184.88	1282216.81	0.10	-
н103	419181.02	1282217.38	0.10	-
н104	419180.89	1282216.44	0.10	-
н101	419184.74	1282215.87	0.10	-
-	-	-	-	-
н105	419200.86	1282365.66	0.10	-
н106	419200.86	1282367.75	0.10	-
н107	419198.96	1282367.75	0.10	-
н108	419198.96	1282365.66	0.10	-

н105	419200.86	1282365.66	0.10	-
-	-	-	-	-
н109	419188.59	1282246.09	0.10	-
н110	419188.59	1282247.44	0.10	-
н111	419187.32	1282247.44	0.10	-
н112	419187.32	1282246.09	0.10	-
н109	419188.59	1282246.09	0.10	-
-	-	-	-	-
н113	419196.61	1282338.65	0.10	-
н114	419196.61	1282340.14	0.10	-
н115	419195.25	1282340.14	0.10	-
н116	419195.25	1282338.65	0.10	-
н113	419196.61	1282338.65	0.10	-
-	-	-	-	-
н117	419193.21	1282277.11	0.10	-
н118	419193.21	1282278.33	0.10	-
н119	419191.76	1282278.33	0.10	-
н120	419191.76	1282277.11	0.10	-
н117	419193.21	1282277.11	0.10	-
-	-	-	-	-
н121	419199.23	1282322.68	0.10	-
н122	419199.23	1282324.96	0.10	-
н123	419196.68	1282324.96	0.10	-
н124	419196.68	1282322.68	0.10	-
н121	419199.23	1282322.68	0.10	-
-	-	-	-	-
н125	419190.72	1282277.88	0.10	-
н126	419190.72	1282279.19	0.10	-
н127	419189.41	1282279.19	0.10	-
н128	419189.41	1282277.88	0.10	-
н125	419190.72	1282277.88	0.10	-
-	-	-	-	-
н129	419204.58	1282315.42	0.10	-
н130	419204.58	1282316.87	0.10	-
н131	419203.22	1282316.87	0.10	-
н132	419203.22	1282315.42	0.10	-
н129	419204.58	1282315.42	0.10	-

Местоположение земельного участка: Ярославская область, Рыбинский район, Октябрьское сельское поселение, с.Тихвинское

Обозначение земельного участка : 3У1

Площадь: 6709 кв.м.

н1	419211.92	1281675.55	0.10	-
н2	419218.19	1281690.44	0.10	-
н3	419227.73	1281704.96	0.10	-
н4	419231.30	1281710.22	0.10	-
н5	419232.92	1281709.90	0.10	-
н6	419249.12	1281729.81	0.10	-
н7	419264.57	1281746.12	0.10	-
н8	419272.88	1281753.33	0.10	-
н9	419300.97	1281786.50	0.10	-
н10	419295.02	1281793.41	0.10	-
н11	419267.26	1281761.00	0.10	-
н12	419256.25	1281751.53	0.10	-
н13	419247.54	1281742.54	0.10	-
н14	419243.50	1281737.75	0.10	-
н15	419218.12	1281704.49	0.10	-
н16	419203.68	1281684.22	0.10	-
н17	419198.18	1281683.08	0.10	-
н18	419176.84	1281685.97	0.10	-
н19	419173.25	1281687.61	0.10	-
н20	419166.57	1281692.15	0.10	-
н21	419163.17	1281693.53	0.10	-
н22	419098.53	1281709.54	0.10	-
н23	419083.19	1281707.38	0.10	-
н24	419067.56	1281700.66	0.10	-
н25	419057.48	1281690.82	0.10	-
н26	419051.51	1281681.68	0.10	-
н27	419044.13	1281666.15	0.10	-
н28	419036.74	1281646.20	0.10	-
н29	419034.24	1281640.39	0.10	-
н30	419028.19	1281632.99	0.10	-
н31	419024.82	1281626.92	0.10	-
н32	419018.65	1281603.65	0.10	-
н33	419014.81	1281597.39	0.10	-
н34	419009.52	1281592.19	0.10	-
н35	419002.01	1281587.95	0.10	-
н36	418996.64	1281587.18	0.10	-

н37	418957.09	1281596.78	0.10	—
н38	418880.09	1281624.42	0.10	—
н39	418856.63	1281629.92	0.10	—
н40	418833.21	1281635.30	0.10	—
н41	418831.21	1281623.46	0.10	—
н42	418853.06	1281618.90	0.10	—
н43	418876.14	1281613.09	0.10	—
н44	418953.87	1281585.22	0.10	—
н45	418995.13	1281575.23	0.10	—
н46	419006.93	1281576.95	0.10	—
н47	419016.11	1281582.13	0.10	—
н48	419023.74	1281589.34	0.10	—
н49	419029.29	1281598.04	0.10	—
н50	419036.00	1281622.33	0.10	—
н51	419038.78	1281628.34	0.10	—
н52	419043.50	1281633.72	0.10	—
н53	419046.32	1281638.66	0.10	—
н54	419055.52	1281662.34	0.10	—
н55	419062.16	1281676.14	0.10	—
н56	419066.49	1281682.88	0.10	—
н57	419073.77	1281690.35	0.10	—
н58	419085.61	1281695.60	0.10	—
н59	419099.03	1281697.49	0.10	—
н60	419159.64	1281682.06	0.10	—
н61	419162.92	1281680.52	0.10	—
н62	419169.62	1281676.02	0.10	—
н63	419172.64	1281674.59	0.10	—
н64	419199.76	1281671.15	0.10	—
н65	419210.08	1281673.97	0.10	—
н1	419211.92	1281675.55	0.10	—

1.3. Вид разрешенного использования образуемых земельных участков в соответствии с проектом межевания.

Проектом межевания необходимо сформировать 7 (семь) земельных участков общей площадью 96155 кв.м., с видом разрешенного использования - «Улично-дорожная сеть», категория земель — земли населенного пункта.

Сформированные границы земельных участков позволяют обеспечить необходимые требования по содержанию и обслуживанию объектов жилой застройки в условиях сложившейся застройки.

Приложение 2
к постановлению администрации
Рыбинского муниципального района
от 29.11.2021 № 1402

Проект межевания территории для формирования земельных участков под
обслуживание и эксплуатацию автомобильных дорог, расположенных на территории
Ярославской области, Рыбинского района, Октябрьского сельского поселения,
дер. Андреевское



Приложение 3
к постановлению администрации
Рыбинского муниципального района
от 29.11.2021 № 1402

Проект межевания территории для формирования земельных участков под
обслуживание и эксплуатацию автомобильных дорог, расположенных на территории
Ярославской области, Рыбинского района, Октябрьского сельского поселения,
дер. Гришенино



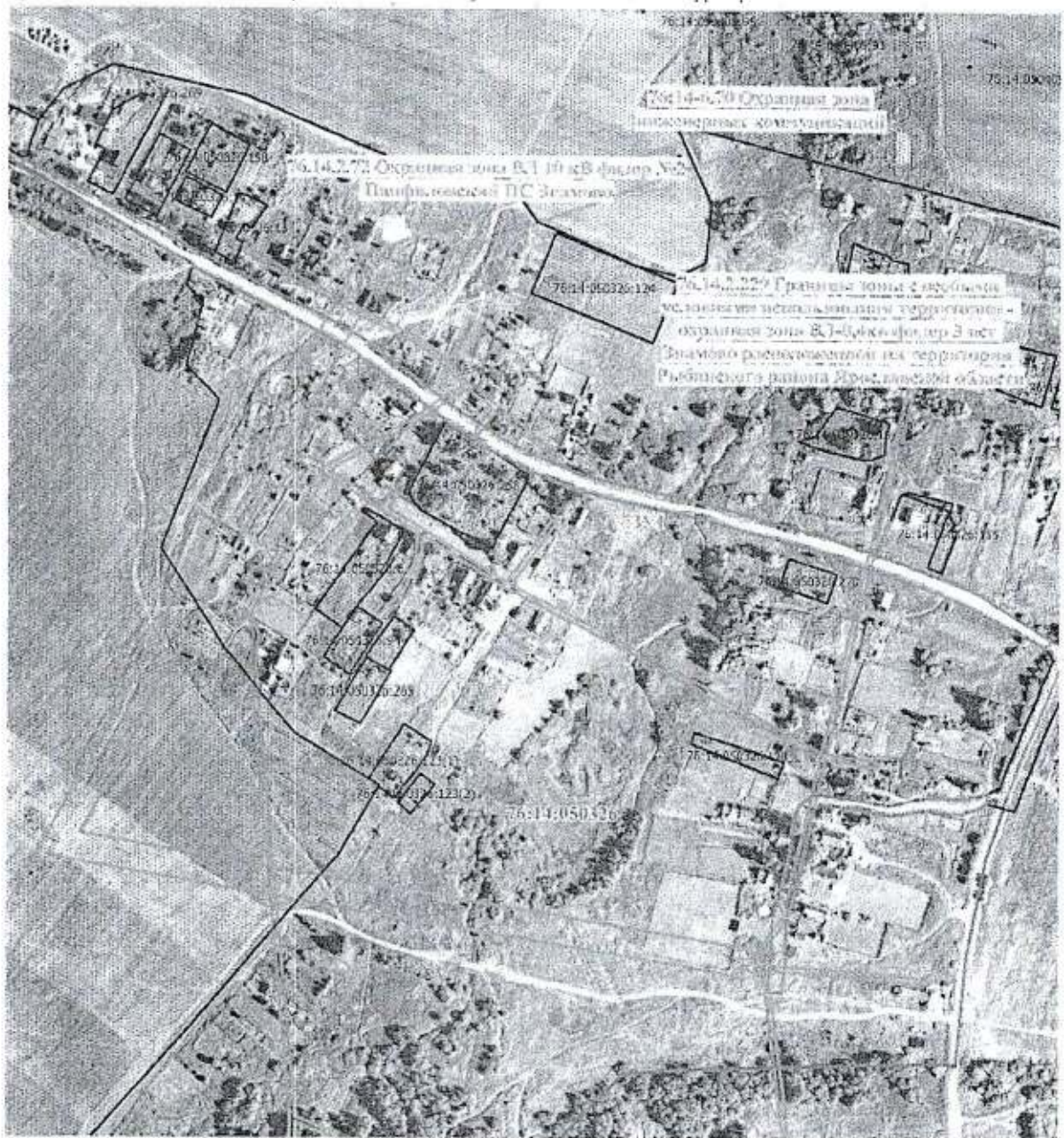
Приложение 4
к постановлению администрации
Рыбинского муниципального района
от 29.11.2021 № 402

Проект межевания территории для формирования земельных участков под
обслуживание и эксплуатацию автомобильных дорог, расположенных на территории
Ярославской области, Рыбинского района, Октябрьского сельского поселения,
пос. Лом



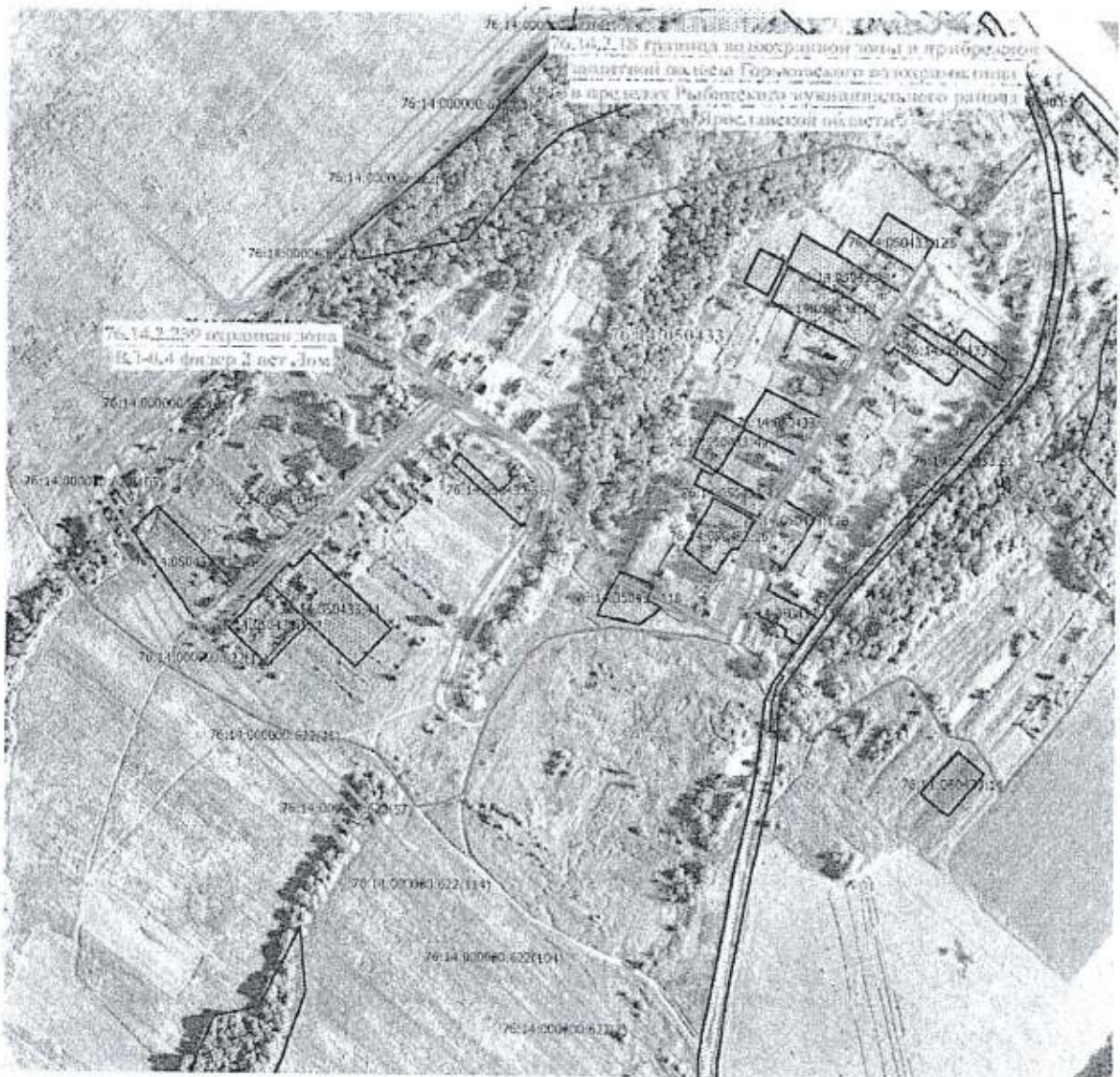
Приложение 5
к постановлению администрации
Рыбинского муниципального района
от 29.11.2021 № 1402

Проект межевания территории для формирования земельных участков под
обслуживание и эксплуатацию автомобильных дорог, расположенных на территории
Ярославской области, Рыбинского района, Октябрьского сельского поселения,
с. Панфилово



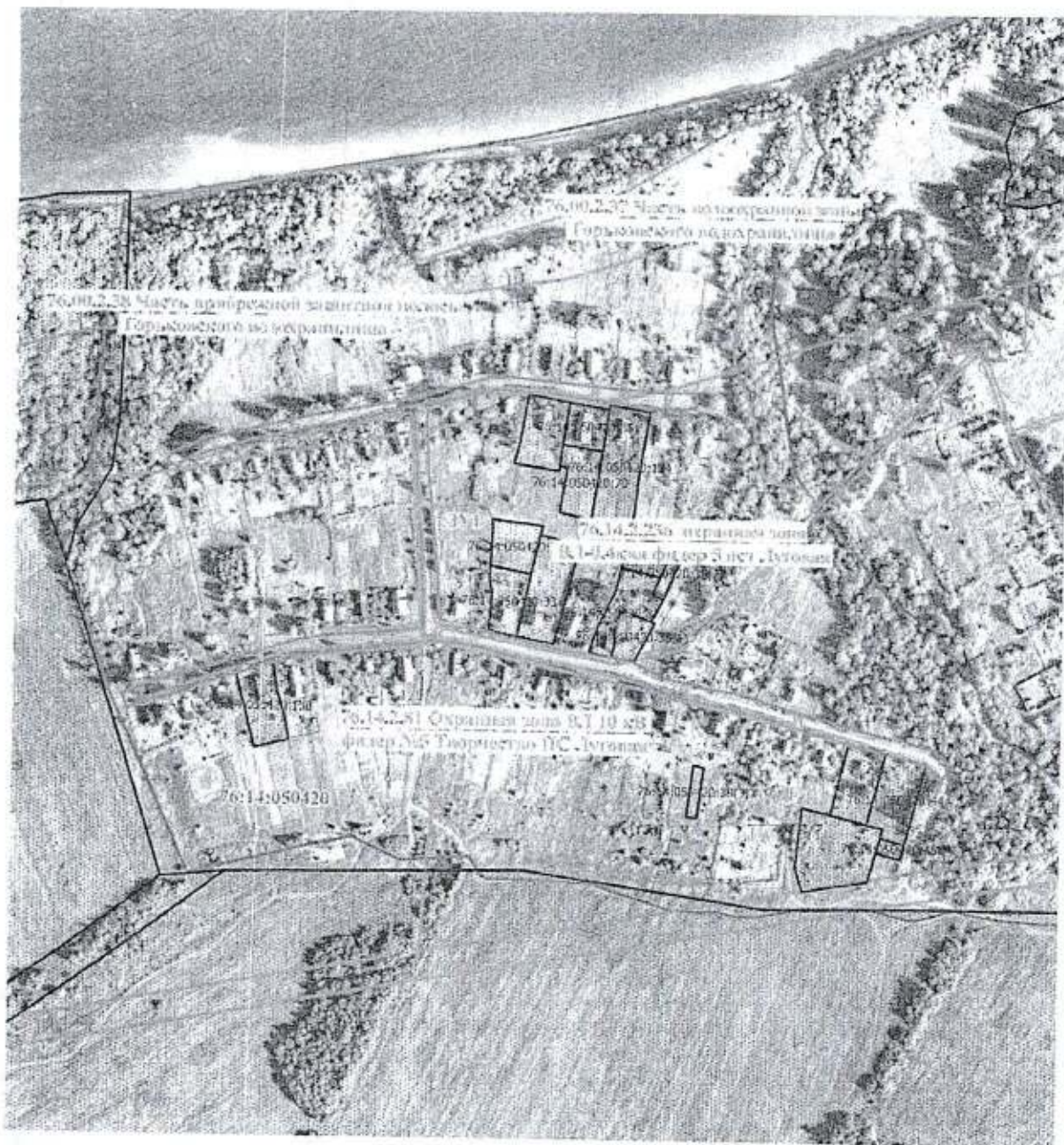
Приложение 6
к постановлению администрации
Рыбинского муниципального района
от 29.11.2021 № 1402

Проект межевания территории для формирования земельных участков под
обслуживание и эксплуатацию автомобильных дорог, расположенных на территории
Ярославской области, Рыбинского района, Октябрьского сельского поселения,
дер. Приволжье



Приложение 7
к постановлению администрации
Рыбинского муниципального района
от 29.11.2021 № 1402

Проект межевания территории для формирования земельных участков под
обслуживание и эксплуатацию автомобильных дорог, расположенных на территории
Ярославской области, Рыбинского района, Октябрьского сельского поселения,
дер. Рютово



Приложение 8
к постановлению администрации
Рыбинского муниципального района
от 29.11.2021 № 1402

Проект межевания территории для формирования земельных участков под обслуживание и эксплуатацию автомобильных дорог, расположенных на территории Ярославской области, Рыбинского района, Октябрьского сельского поселения, с. Тихвинское

